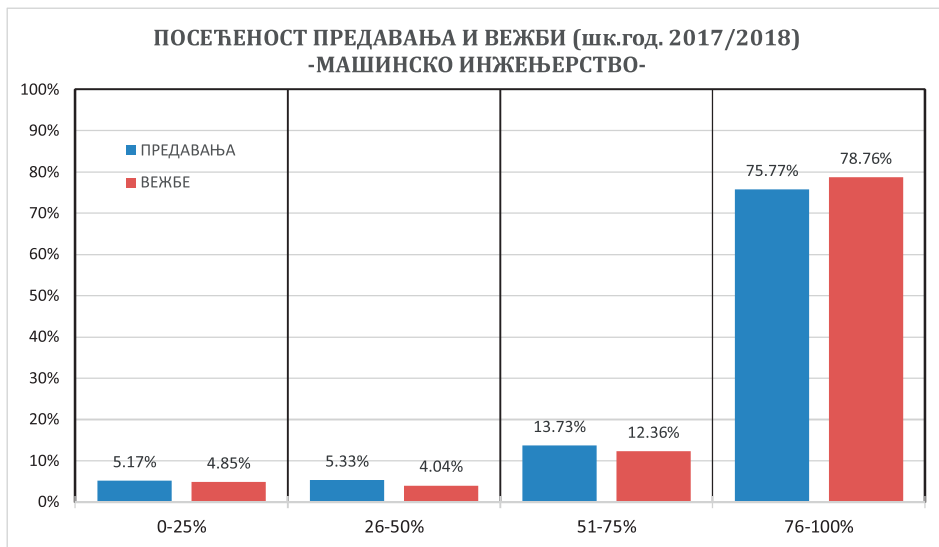


КВАЛИТЕТ НАСТАВНОГ ПРОЦЕСА И УСЛОВА РАДА НА ФАКУЛТЕТУ У ШКОЛСКОЈ 2017/2018. ГОДИНИ

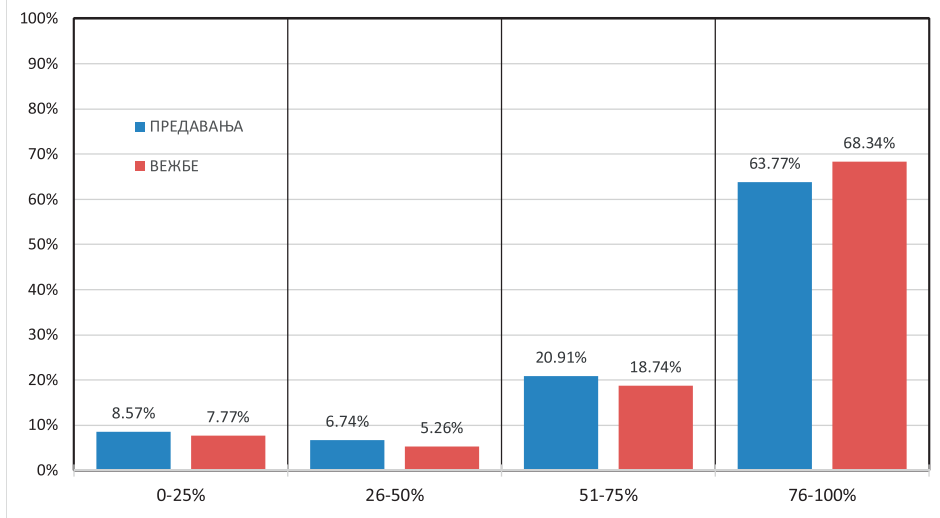
Ради унапређења квалитета наставног процеса и услова рада на Факултету за машинство и грађевинарство у Краљеву и сагласно стандардима за самовредновање и оцењивање квалитета *Комисија за обезбеђење квалитета* сваке године спроводи и анализира анкете студената.

Студентско вредновање је спроведено у просторијама Факултета у ФЕБРУАРУ и ЈУНУ месецу 2018. године након завршетка јесењег и пролећног семестра школске 2017/2018 године. Укупно је анкетирано 250 студената машинства и 147 студената грађевинарства. Студентским вредновањем су обухваћени сви наставници и сарадници који су ангажовани на извођењу наставе на Факултету за машинство и грађевинарство у Краљеву.

1. Посећеност предавања и вежби



**ПОСЕЂЕНОСТ ПРЕДАВАЊА И ВЕЖБИ (шк.год. 2017/2018)
-ГРАЂЕВИНСКО ИНЖЕЊЕРСТВО-**



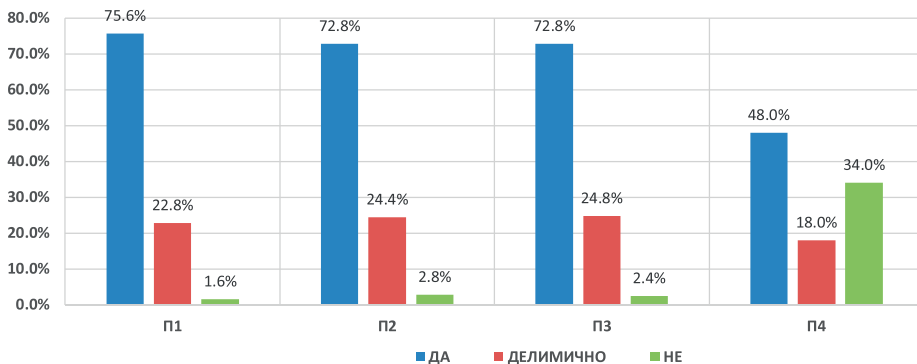
2. Вредновање извођења наставе

Вредновање извођења наставе од стране студената на студијским програмима је добијено на основу питања:

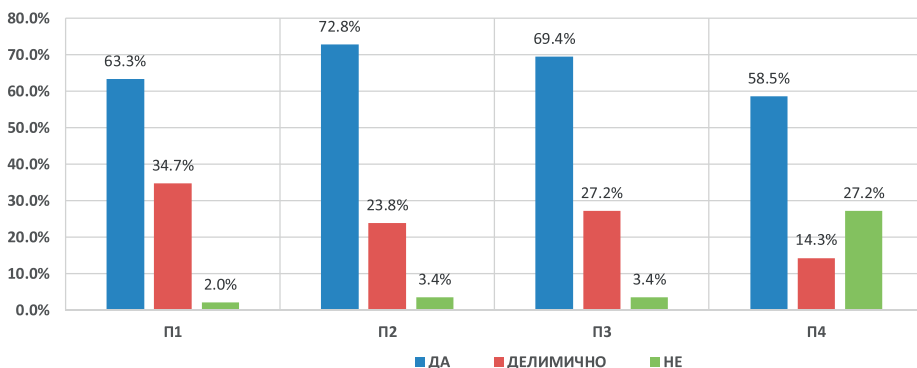
1. Да ли сте задовољни квалитетом наставе на вашем студијском програму?
2. Да ли вас је Факултет довољно информисао о режиму студија?
3. Да ли вас је Факултет довољно упознао са системом квалитета високог образовања?
4. Да ли користите читаоницу Факултета?

Резултати анализе су приказани на дијаграмима који следе:

Вредновање извођења наставе на студијском програму **МАШИНСКО инжењерство**
Школска 2017/2018. година



Вредновање извођења наставе на студијском програму **ГРАЂЕВИНСКО инжењерство**
Школска 2017/2018. година



3. Вредновање педагошког рада наставника и сарадника

Вредновање педагошког рада наставника и сарадника оценама од 1 до 5 је приказано у следећим табелама:

| МАШИНСКО ИНЖЕЊЕРСТВО | | Просечна оцена | |
|-------------------------------|--|----------------|--------------|
| | ТВРДЊЕ: | Предавања | Вежбе |
| 1 | Однос према студентима | 4.50 | 4.51 |
| 2 | Занимљивост предавања | 4.39 | 4.41 |
| 3 | Јасност и разумљивост излагања градива | 4.41 | 4.45 |
| 4 | Припремљеност предавања | 4.45 | 4.48 |
| 5 | Спремоност да се дају одговори на постављена питања | 4.47 | 4.51 |
| 6 | Подстицање студената на активан рад на часу | 4.41 | 4.46 |
| 7 | Добијене оцене одговарају приказаном знању | 4.43 | 4.47 |
| 8 | Наставник/сарадник је дао информације о начину полагања испита | 4.49 | 4.55 |
| УКУПНА ПРОСЕЧНА ОЦЕНА: | | 4.442 | 4.481 |

| ГАЂЕВИНСКО ИНЖЕЊЕРСТВО | | Просечна оцена | |
|-------------------------------|--|----------------|--------------|
| | ТВРДЊЕ: | Предавања | Вежбе |
| 1 | Однос према студентима | 4.38 | 4.30 |
| 2 | Занимљивост предавања | 4.15 | 4.19 |
| 3 | Јасност и разумљивост излагања градива | 4.25 | 4.24 |
| 4 | Припремљеност предавања | 4.29 | 4.29 |
| 5 | Спремоност да се дају одговори на постављена питања | 4.39 | 4.30 |
| 6 | Подстицање студената на активан рад на часу | 4.22 | 4.22 |
| 7 | Добијене оцене одговарају приказаном знању | 4.26 | 4.19 |
| 8 | Наставник/сарадник је дао информације о начину полагања испита | 4.40 | 4.33 |
| УКУПНА ПРОСЕЧНА ОЦЕНА: | | 4.293 | 4.255 |